



Дни науки НГУАДИ
9 ноября 2023

Научные школы

НГУАДИ имени А.Д. Крячкова



Научная школа — оформленная система научных взглядов, а также научное сообщество, придерживающееся этих взглядов.



Научная школа **«Типология зданий и сооружений нового поколения»** (кафедра архитектуры)

Научная школа **«Инновационная архитектура»** (кафедра архитектуры)

Научная школа **«Сибирский предметный дизайн»** (кафедра промышленного дизайна)

Научная школа **«Градостроительство и урбанистика Сибири»** (кафедры градостроительства и ландшафтной архитектуры)

Научная школа **«История и практика становления и развития русского искусства и художественное наследие мастеров Сибири»** (кафедры искусств)

Научная школа **«Средовое проектирование и дизайн архитектурной среды Сибирских городов»** (кафедры дизайна архитектурной среды)

Научная школа **«Архитектурное наследие Сибири»** (кафедры теории и истории архитектуры и градостроительства)

Научная школа **«Сибирский fashion-дизайн»** (кафедры дизайна костюма и индустрии моды)

Научная школа **«Развитие визуально-коммуникационной среды в Сибири»** (кафедра коммуникационного дизайна)



Научная школа кафедры архитектуры

«Типология зданий и сооружений нового поколения»



Руководитель школы

Евгений Николаевич Лихачёв

кандидат архитектуры, доцент, почётный
член РААСН



Научная школа кафедры архитектуры

«Типология зданий и сооружений нового поколения»

Направления научных исследований:

1. Архитектурно-планировочные и концептуальные решения для IT-инкубаторов, стартап-центров и жилья для ученых
2. Архитектурная типология жилых комплексов
3. Концепция промышленно-логистических парков в Новосибирской области
4. Формирование моделей оптимальной функционально-пространственной среды освоения профессиональных компетенций креативных индустрий на основе современных методик образовательного процесса
5. Разработка моделей реконструкции общественных зданий
6. Формирование новых модели образовательных пространств и архитектурно-планировочной организацией студенческого жилья



Научная школа кафедры архитектуры

«Типология зданий и сооружений нового поколения»

Направления научных исследований:

6. Влияние искусственного интеллекта на область архитектуры, технология информационного моделирования исторических зданий и проблемы, связанные с использованием BIM
7. Архитектурное формирование эко-ферм на границе особо охраняемых природных территорий
8. Современные методы проектирования и влияние параметрических методов проектирования на формообразование в архитектуре
9. Архитектурно-пространственные модели высокотехнологичных медицинских центров в России



Научная школа кафедры архитектуры

«Типология зданий и сооружений нового поколения»

Члены научной школы:



Лихачева Алла Евгеньевна,

кандидат архитектуры, член Союза архитекторов



Хиценко Евгений Владимирович,

кандидат архитектуры



Груздева Евгения Александровна,

кандидат искусствоведения



Научная школа кафедры архитектуры

«Типология зданий и сооружений нового поколения»

Темы НИРС:

1. Эволюция типов жилых комплексов Новосибирска
2. Транспортно-пересадочные узлы в условиях агломерации
3. Архитектурно-планировочные решения для IT-инкубаторов и стартап-центров, обеспечивающих оптимальные условия для развития молодых компаний и предпринимателей
4. Архитектура малоэтажных жилых зданий на территориях подверженных чрезвычайным ситуациям, в Луганской Народной Республике (на примере Беловодского района)
5. Архитектурно-пространственная организация жилых комплексов для специалистов IT сферы
6. Концепция промышленно-логистических парков в Новосибирской области

Темы НИРС:

7. Формирование моделей оптимальной функционально-пространственной среды освоения профессиональных компетенций креативных индустрий на основе современных методик образовательного процесса
8. Разработка моделей реконструкции кинотеатров советского периода, на примере кинотеатра Маяковского
9. Внедрение новой модели образовательных пространств на примере реконструкции корпусов НГУАДИ
10. Современные методы проектирования и возведения высотных зданий и сооружений
11. Проблемы, связанные с использованием BIM-технологий в России, и их решение
12. Функционально-пространственная концепция курортного комплекса на рекультивированных территориях в Новосибирской области



Научная школа кафедры архитектуры «Типология зданий и сооружений нового поколения»

Темы НИРС:

13. Влияние искусственного интеллекта на область архитектуры: описательный анализ
14. Архитектурное формирование эко-ферм на границе особо охраняемых природных территорий в условиях Западной Сибири
15. Влияние параметрических методов проектирования на формообразование архитектуры небоскребов
16. Технология информационного моделирования исторических зданий
17. Архитектурная типология жилых комплексов на территориях Новосибирского района
18. Концепция формирования центра культуры и современного искусства наукополиса "СмартСити" в Новосибирске

Темы НИРС:

19. Концепции формообразования научно-делового комплекса СмартСити Новосибирска на основе принципов биоморфной архитектуры Модели архитектурно-планировочной организации жилья в составе кампуса, в условиях крупного сибирского города
20. Модели архитектурно-планировочной организации арт-пространств в Новосибирске
21. Архитектурно-пространственные модели высокотехнологичных медицинских центров в России
22. Концепции интегрированных жилых комплексов в Новосибирске
23. Особенности архитектурно-планировочной организации гостинично-рекреационных комплексов на приречной территории в Новосибирске



Научные школы НГУАДИ имени А.Д. Крячкова

Научная школа кафедры архитектуры

«Инновационная архитектура»



Руководитель школы
Юлия Игоревна Тарасова
кандидат искусствоведения



Научная школа кафедры градостроительства и ландшафтной архитектуры
«Инновационная архитектура»

Направления научных исследований:

1. Устойчивое развитие архитектурно-пространственной среды (климатическая, эко- (энергоэффективная) и «зелёная» архитектура)
1. Социальные тренды в архитектуре (социо-ориентированная (направленная на решение социально значимых и первостепенных проблем общества), исцеляющая (социоархитектура) и безопасная архитектура)
2. Цифровая методология проектирования (генеративная, алгоритмическая, параметрическая архитектура)
1. Инновационное формообразование и современные архитектурные стили (биоморфизм, параметризм, неофутуризм, биоклиматическая архитектура)
2. Прогнозирование развития архитектуры и пространственной среды, конструирование архитектуры будущего и концептуальная архитектура



Научная школа кафедры градостроительства и ландшафтной архитектуры
«Инновационная архитектура»

Направления научных исследований:

4. Инновационные технологии и методы, подходы и приемы преобразования и адаптации архитектурного наследия

Дополнительные направления (резерв для развития школы):

4. Информационные технологии проектирования (ТИМ-моделирование и программное обеспечение, ГИС-технологии, беспилотное и лазерное сканирование)
5. Аддитивные технологии в создании архитектурных пространств (3d-печать, инновационные материалы и прототипирование)
4. Виртуальная и дополненная реальность в архитектуре



Научная школа кафедры градостроительства и ландшафтной архитектуры
«Инновационная архитектура»

Ученики научной школы:



Воскобойникова Елена

Колористика архитектурной жилой среды в условиях Новосибирска



Павлова Анита

Развитие цифровой (дигитальной) архитектуры в контексте передовых компьютерных технологий



Резник Екатерина

Адаптация приемов исцеляющей архитектуры в медико-оздоровительных учреждениях Сибири



Научные школы НГУАДИ имени А.Д. Крячкова

**Научная школа кафедры
промышленного дизайна
«Сибирский предметный дизайн»**



Руководитель школы
Наталья Викторовна Бекк
доктор технических наук, профессор



Научная школа кафедры промышленного дизайна
«Сибирский предметный дизайн»

Направления научных исследований:

1. Дизайн-технологии создания объектов промышленных, бытовых, выставочных пространств
2. Дизайн-объекты для института ядерной физики им. И.Г. Будкера СО РАН
3. Дизайн объектов дополненной реальности
4. Треки внедрения экологии вторичных объектов. Ресурсосбережение
5. Концептуальное формообразование объектов научно-исследовательской среды на примере пультовых
6. Объекты адаптивной среды



Научная школа кафедры промышленного дизайна
«Сибирский предметный дизайн»

Члены научной школы:



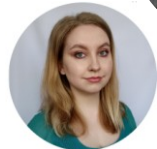
Таубе Марика Владимировна,
к.т.н., член союза дизайнеров РФ



Бойченко Ирина Андреевна,
член союза дизайнеров РФ



Устяхина Екатерина Евгеньевна
преподаватель кафедры ПД



Гольцова Анжелика Николаевна,
эксперт по компетенции «Industrial design technology» WorldSkills
Russia, преподаватель и промышленный дизайнер



Научная школа кафедры промышленного дизайна
«Сибирский предметный дизайн»

Темы НИРС:

1. Проблемы эргономики для разных половозрастных групп
2. Проблемы дуального проектирования
3. Проблемы эко-дизайна
4. Компьютерные технологии в создании предметной среды
5. Проблемы эмоционального дизайна
6. Проблемы формообразования оборудования
7. Проблемы оптического дизайна
8. Проблемы сценарного проектирования

Темы НИРС:

9. Проблемы функционала инструментов и механизмов
10. Проблемы дизайн-проектирования объектов новых технологий
11. Проблемы дизайн-проектирования объектов для экстремальных ситуаций
12. Проблемы дизайн-проектирования объектов для спорта и активностей
13. Проблемы композиционных решений промышленных объектов



Научные школы НГУАДИ имени А.Д. Крячкова

Научная школа кафедры градостроительства и ландшафтной архитектуры

«Градостроительство и урбанистика Сибири»



Руководитель школы

Григорий Порфирьевич Ерохин

кандидат архитектуры, доцент, советник
РААСН



Научная школа кафедры градостроительства и ландшафтной архитектуры
«Градостроительство и урбанистика Сибири»

Направления научных исследований:

1. Комфортная городская среда
2. Комплексное развитие территорий, ландшафтно-экологическая и градостроительная реконструкция в Сибири
3. Региональные особенности градостроительства
4. Система расселения в Сибирском регионе
5. Города Сибири: (водно-зеленый каркас города, транспортная инфраструктура, система общественных и рекреационных пространств, жилые территории)
6. ИСОГД, “цифровой двойник” города



Научная школа кафедры градостроительства и ландшафтной архитектуры
«Градостроительство и урбанистика Сибири»

Члены научной школы:



Гашенко Антон Евгеньевич,
кандидат архитектуры



Шалыгина Дарья Николаевна,
член Союза архитекторов



Кирюхин Дмитрий Владимирович,
член Союза архитекторов



Черновская Любовь Ивановна,
архитектор (МГУ), преподаватель кафедры ГиЛА (аспирант)



Тузовский Владимир Сергеевич,
архитектор (МГУ), преподаватель ГиЛА, член СА, (аспирант)

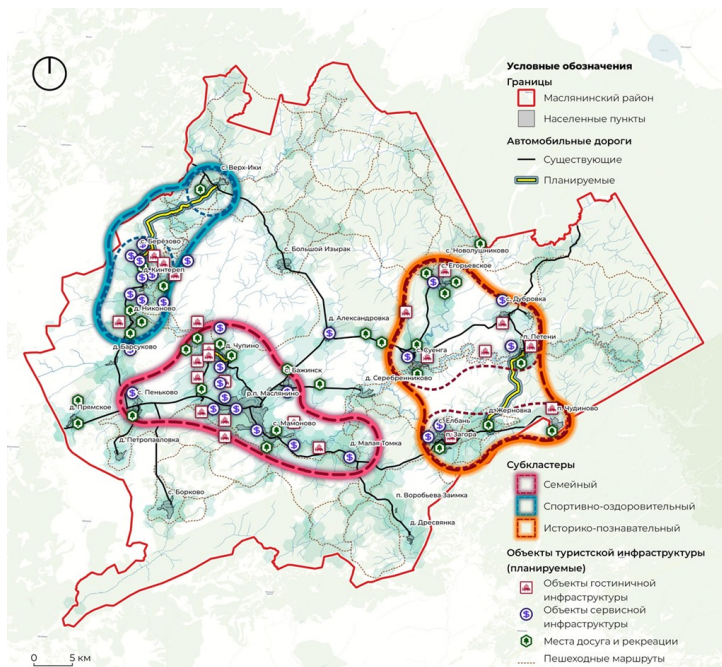


Малова, Екатерина Денисовна,
преподаватель (магистрант)

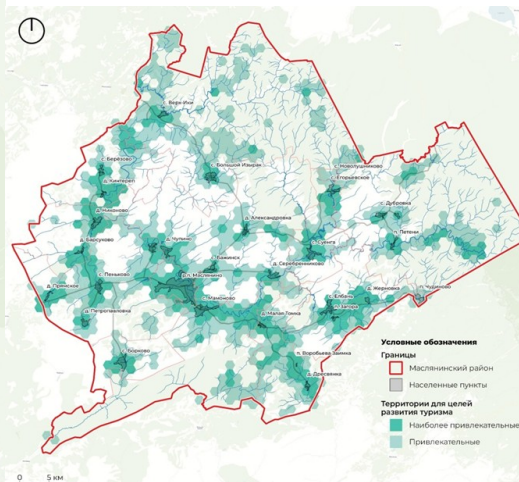


Научная школа кафедры градостроительства и ландшафтной архитектуры «Градостроительство и урбанистика Сибири»

Опыт школы



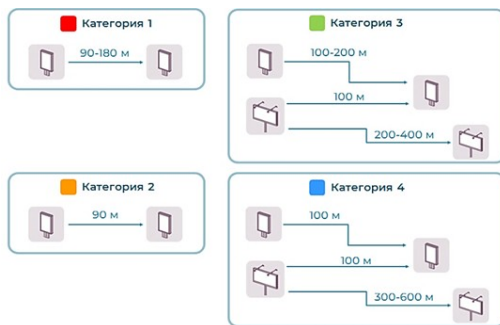
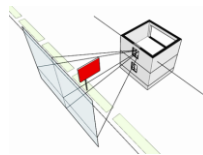
Пространственно-градостроительный потенциал и перспективы развития туристской инфраструктуры Маслянинского района Новосибирской области



Опыт школы



Методические основания и рекомендации по размещению отдельно стоящих рекламных конструкций на территории города Новосибирска, муниципальный контракт



Размещение отдельностоящих рекламных конструкций на гостевых маршрутах

Тип гостевой маршрута	конструкции малого формата					конструкции крупного формата				
	афишные стенды	рекламные указатели	конструкции на остановках пассажирских автобусов	сити форматы	ситиборды	щиты видео- рекламы на опоре	стелы	суперсайты	флаги	световые модули для освещения
1 маршруты Тип 1										
2 маршруты Тип 2										
3 маршруты Тип 3										
4 маршруты Тип 4										



Научная школа кафедры градостроительства и ландшафтной архитектуры «Градостроительство и урбанистика Сибири»

Опыт школы



Современное состояние территории



Концепция формирования Зельцовского рекреационного кластера, 4.06.2023 г.

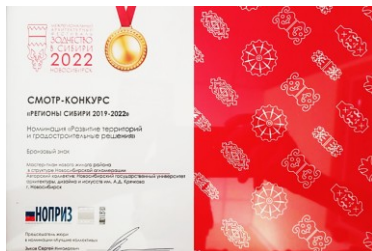
Зельцовский рекреационный
кластер
Новосибирска, презентация
концепции, 2023 г.



Научная школа кафедры градостроительства и ландшафтной архитектуры «Градостроительство и урбанистика Сибири»

Опыт школы

Мастер-план развития территории в
границах поселка Тулинский Верх-
Тулинского сельсовета
Новосибирского района
Новосибирской области, земельный
участок 54:13:062301:30





Научная школа кафедры градостроительства и ландшафтной архитектуры «Градостроительство и урбанистика Сибири»

Опыт школы

Благоустройство общественной территории
территории в районе МБОУ «Средняя
общеобразовательная школа № 11», по
адресу: Новосибирская область,
г Бердск, в районе ул. Лунная, 2





Научная школа кафедры искусств **«История и практика становления и развития русского искусства и художественное наследие мастеров Сибири»**



Руководитель школы
Ирина Петровна Шавшина
кандидат искусствоведения



Научная школа кафедры искусств

«История и практика становления и развития русского искусства и художественное наследие мастеров Сибири»

Направления научных исследований:

1. Теоретическая разработка проблем взаимодействия центра и региона
2. Анализ фактов художественной жизни сибирского региона
3. Изучение процессов развития местных школ, стилей и направлений
4. Выявление новых имен, работа с творческим наследием и личными архивами местных деятелей искусства



Научная школа кафедры искусств

«История и практика становления и развития русского искусства и художественное наследие мастеров Сибири»

Члены научной школы:



Панина Нина Леонидовна,

доктор искусствоведения, главный научный сотрудник, профессор кафедры искусств



Прохорова Татьяна Викторовна,

кандидат искусствоведения, доцент кафедры искусств, заведующая экспозиционно-выставочным отделом Музея В.А. Тропинина и московских художников его времени



Гончарова Наталья Галиевна,

доцент кафедры Искусств, научный сотрудник научно-исследовательского отдела НГУАДИ, член Творческого Союза Художников России и Международной Федерации Художников



Ямная Виталия Борисовна,

доцент



Научная школа кафедры искусств

«История и практика становления и развития русского искусства и художественное наследие мастеров Сибири»

Темы НИРС:

1. Изобразительное искусство Сибири
2. Художественное наследие мастеров Сибири
3. Особенности художественного языка мастеров Сибири
4. Пейзажная живопись мастеров Сибири
5. Архитектурный пейзаж в творчестве художников Сибири
6. Портретный жанр в творчестве художников Сибири
7. Графическое наследие мастеров Сибири

Темы НИРС:

8. Становление и развитие искусства графики в Западной Сибири
9. Искусство граффити в городах Сибири
10. Уличное искусство в городах Сибири
11. Синтез искусств
12. Современное искусство Сибири
13. Арт-резиденции
14. Арт-инсталляции
15. Арт-медиации



Научные школы НГУАДИ имени А.Д. Крячкова

**Научная школа кафедры
дизайна архитектурной среды**
**«Средовое проектирование и дизайн архитектурной
среды Сибирских городов»**



Руководитель школы
Александр Александрович Гамалей
кандидат архитектуры, доцент



Научная школа кафедры дизайна архитектурной среды

«Средовое проектирование и дизайн архитектурной среды Сибирских городов»

Направления научных исследований:

1. Формирование общественно-пешеходных пространств и предметно-пространственной среды Сибирских городов исследования;
2. Брендинг территорий наукоемких и социально ориентированных объектов Сибирских городов;
3. Светодизайн и колористика города, средовых комплексов и общественных интерьеров;
4. Влияние современной пластической культуры на формирование архитектурной среды
5. Анализ и исследование зон потенциального взаимодействия природной и антропогенной среды ландшафтной подосновы города и природно- климатических факторов, влияющих на формирование архитектурно-художественного облика / образа города.



Научная школа кафедры дизайна архитектурной среды

«Средовое проектирование и дизайн архитектурной среды Сибирских городов»

Члены научной школы:



Арбатский Валерий Петрович,
кандидат архитектуры, профессор



Булгач Рубэн Вячеславович,
кандидат архитектуры



Давыденко Сергей Алексеевич
Смолякова Ирина Валерьевна,
руководитель мастерской дизайна среды



Сергеенко Александра Михайловна
Романовский Владимир Григорьевич



**Научная школа кафедры
теории и истории архитектуры и градостроительства
«Архитектурное наследие Сибири»**



Руководитель школы
Николай Петрович Журин
кандидат архитектуры, профессор



Научная школа кафедры теории и истории архитектуры и градостроительства
«Архитектурное наследие Сибири»

Направления научных исследований:

1. Региональные особенности архитектуры и градостроительства Сибири
2. Характер смены стилистических направлений
3. Влияние политических экономических, транспортных особенностей развития зодчества края
4. Влияние климата, огромных пространств региона на характер архитектурных и градостроительных преобразований в городах и населённых пунктах Сибири



Научная школа кафедры теории и истории архитектуры и градостроительства
«Архитектурное наследие Сибири»

Члены научной школы:



Духанов Сергей Сергеевич,
кандидат архитектуры



Чугунов Евгений Валерьевич
президент Совета
молодых учёных
и специалистов НГУАДИ



Шемелина Дарья Сергеевна
кандидат архитектуры



**Научная школа кафедры
дизайна костюма и индустрии моды
«Сибирский fashion-дизайн»**



Руководитель школы
Евгения Петровна Долматова
кандидат технических наук, доцент



Научная школа кафедры дизайна костюма и индустрии моды
«Сибирский fashion-дизайн»

Направления научных исследований:

1. Концептуальный дизайн костюма как эволюция среды обитания
2. Прогнозирование модных трендов сибирского fashion- дизайна
3. Эко-дизайн одежды
4. Искусство и культура Сибири в дизайне костюма 21 века



Научная школа кафедры дизайна костюма и индустрии моды
«Сибирский fashion-дизайн»

Члены научной школы:



Кузьмина Анна Александровна,
кандидат технических наук



Ваниева Ольга Владимировна,
кандидат технических наук, член Союза дизайнеров России



Захарова Наталия Владимировна,
заслуженный работник текстильной и лёгкой промышленности,
члены Союза дизайнеров России, доцент



Корсакова Елена Алексеевна,
член Союза Дизайнеров России



Научные школы НГУАДИ имени А.Д. Крячкова

**Научная школа кафедры
коммуникационного дизайна**
«Развитие визуально-коммуникационной среды в Сибири»



Руководитель школы
Владислав Германович Тихов
кандидат архитектуры, доцент



Научная школа кафедры коммуникационного дизайна
«Развитие визуально-коммуникационной среды в Сибири»

Направления научных исследований:

1. Исследование и развитие визуальной коммуникации в современном обществе
2. Изучение влияния визуальной культуры на социально-культурное развитие Сибирского региона
3. Анализ графического дизайна и его роли в общественной коммуникации
4. Разработка новых методов и подходов к визуализации информации
5. Исследование применения мультимедиа в визуальной коммуникации.
6. Изучение роли архитектуры в создании коммуникационного пространства



Научная школа кафедры коммуникационного дизайна
«Развитие визуально-коммуникационной среды в Сибири»

Направления научных исследований:

7. Изучение пространства и его визуального оформления.
8. Семантика предметной среды модельных библиотек нового типа (на примере Новосибирской области).
9. Анализ влияния рекламы на визуальное восприятие информации.
10. Исследование эстетики в визуальной культуре Сибири.
11. Брендинг события в городской среде



Научная школа кафедры коммуникационного дизайна
«Развитие визуально-коммуникационной среды в Сибири»

Члены научной школы:



Паршукова Галина Борисовна,
доктор культурологии, профессор ВАК



Нечаев Михаил Геннадьевич,
кандидат искусствоведения

Карнаев Михаил Анатольевич
Курилов Владимир Николаевич
Топольская Ольга Викторовна
Ворожейкина Вера Александровна
Черний Юлия Сергеевна
Муфасалова Танзиля Амировна
Бабарыкина Дарья Владимировна



День российской науки
8 февраля 2023

Научные школы

НГУАДИ имени А.Д. Крячкова